

이 보도자료는 배포 즉시 보도하여 주시고, 공개되는 범죄사실은 재판에 의하여 확정된 사실이 아님을 유의하여 주시기 바랍니다.



대구지방검찰청
전문공보관 인권보호관 박광현
전화 053-740-4230 / 팩스 0502-193-5504

보도자료
2024. 7. 25.(목)

제 목 **환각버섯(Magic Mushroom) 추출 환각물질 등
신종 마약류 밀수사범 2명 구속 기소**
- 미국 · 불가리아에서 사일로신, 엑스터시 등 밀반입 -

공소제기 후 공개의 요건 및 범위

- ☑ 피고인, 죄명, 공소사실 요지, 공소제기 일시, 공소제기 방식, 수사경위, 수사상황, 범행경과 및 수사의 의의 등(제11조 제1항)
- ☑ 제9조 제1항 제1호 내지 제6호의 어느 하나에 해당하고 미리 공개가 필요한 상당한 이유가 있다고 인정되어 소속 검찰청의 장의 승인이 있는 경우(제11조 제2항 제2호) 제7조 제2호 내지 제6호의 공개금지정보

● 대구지검 강력범죄수사부(부장검사 소창범)는 미국에서 신종 마약류인 사일로신* 등이 함유된 과자류 제품 1.5kg를 국제우편으로 밀반입하고, 불가리아에서 엑스터시 665정을 같은 방법으로 밀반입하려 한 밀수사범 2명을 구속 기소하고, 해외에서 마약류를 발송한 공범 1명을 지명수배한 후 국내 송환절차를 진행 중입니다.

- ▶ 사일로신(Psilocin)은 환각버섯(Magic Mushroom)에서 추출되는 환각물질이고, 환각버섯은 주로 미국, 유럽 등지에서 자생하는 독버섯의 부류임
- ▶ 사일로신은 강력한 환각·흥분을 유발하는 합성마약인 LSD와 유사하여, 「마약류 관리에 관한 법률」에 따라 오·남용 위험성이 높고 안전성이 결여되어 있는 향정신성의약품 가목으로 분류되어 있음 (법 제2조 제3호 가목)

● 이번 수사를 통하여 국내로 밀반입되는 마약류가 사일로신 등 신종 마약류로 확대되고 있고, 수입경로 또한 불가리아 등으로 다변화되고 있음을 확인하였습니다.

● 검찰은 신종마약류, 다양한 밀수출국에 대한 신속한 동향 파악 및 공조수사를 통해 마약류의 국내 반입을 철저히 차단하고 밀수사범을 엄단하는 등 마약류의 유통 및 확산 방지에 최선을 다하겠습니다.

1

피고인 및 공소사실 요지

- A(남, 34세), B(남, 31세)는 필리핀에 있는 마약공급책 C와 공모하여,
 - ① '23. 5. 15. 미국에서 사일로신과 대마가 함유된 과자류 1.5kg, 액상대마 카트리지 2개를 국제우편으로 밀수입
 - ② '23. 6. 16. 불가리아에서 시가 1,995만 원 상당 엑스터시 665정을 국제특송화물로 밀수입하려다 불가리아 세관에 적발되어 미수
【마약류관리법위반(향정, 대마), 특정범죄가중법위반(향정)】

II

주요 수사경과

- '23. 5. 19. 인천세관, 사일로신 · 대마 과자류 1.5kg 적발 후 이송
- ~'24. 2. 대구세관, 관련자들 조사 및 증거 수집
 - ※ 휴대전화 포렌식분석 등을 통해 공범 C가 불가리아에서 엑스터시를 발송하고 피고인들이 이를 수령하기로 공모한 여죄 발견
 - － 반출과정에서 불가리아 세관에 의해 적발된 사실을 파악, 국제공조를 통해 관련자료 입수
- '24. 3. 13. 대구세관, A에 대한 구속영장 신청(검사 청구)/A 도주
- '24. 4. 2. 대구세관, 불구속 송치
- '24. 6. A 끈질기게 추적하여 체포 및 직구속
- '24. 7. 공범 B 특정한 후 체포 및 직구속
A, B 각 구속 기소
 - ※ 마약류발송책 C는 현재 필리핀에서 국내 송환절차 진행 중

III

수사 의의

- 국내로 밀반입되는 마약류의 종류가 필로폰, 대마 등에서 사일로신 등 신종 마약류로 확대되고, 수입경로 또한 다변화되고 있음을 확인
 - ※ 사일로신 밀반입량은 증가 추세, '23년 밀반입량은 '22년 밀반입량의 7배 : '20년 39g → '21년 228g → '22년 52.29g → '23년 364.79g
- 대구지검은 대구세관과의 긴밀한 공조수사 및 불가리아 세관과의 국제공조를 통해 밀수범행의 전모를 명확히 규명하고, 마약류의 국내유입 및 유통을 사전에 차단
- 또한 구속영장이 청구되자 도주한 A를 끝까지 추적하여 검거하고, 범행을 부인하던 B의 가담사실을 밝혀내어 각 구속 기소하는 한편, 해외에서 마약류를 발송하는 공범에 대한 국내 송환을 추진하여 밀수범행의 주범을 엄벌하고, 추가 범행을 방지

IV

향후 계획

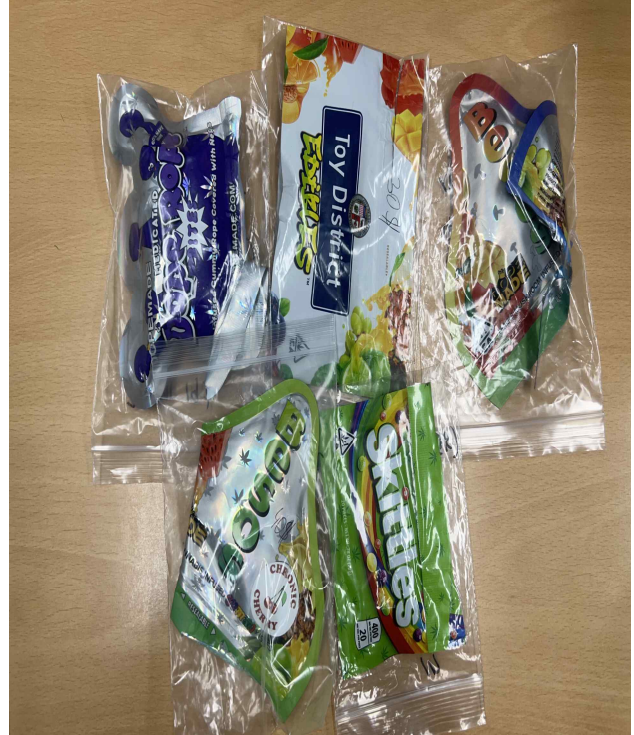
- 검찰은 국내외 유관기관과의 긴밀한 협력관계를 토대로 신속히 공조수사하여 다양한 유통경로를 통한 신종 마약류 등의 밀수입 사건을 철저하게 수사함으로써, 마약류의 국내 유입·유통을 차단할 수 있도록 최선을 다하겠음 ☑

<별첨>

압수물 사진



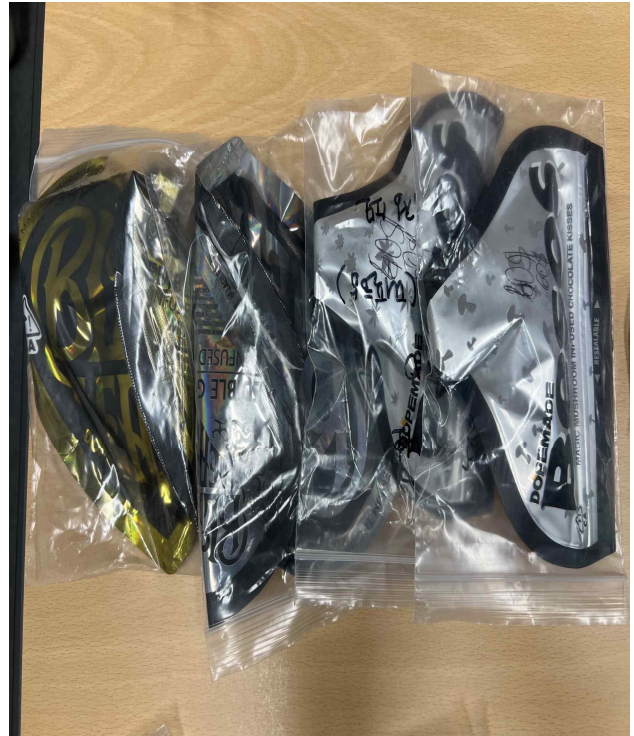
【대마 및 사일로신이 함유된 과자】



【대마 및 사일로신이 함유된 사탕】



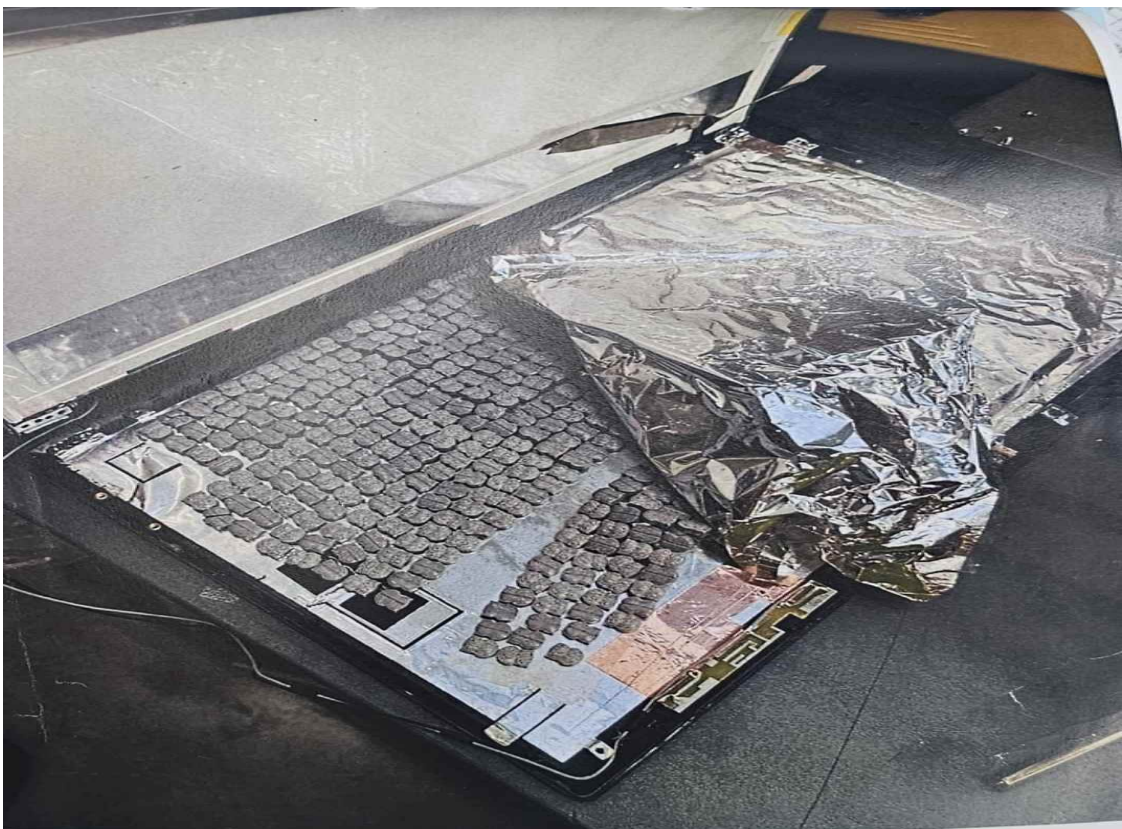
【대마 및 사일로신이 함유된 사탕】



【대마 및 사일로신이 함유된 초콜렛】



【어린이용 책가방 안에 장난감과 함께 은닉된 마약류 제품】



【불가리아 세관에서 적발한 노트북 패널 안쪽에 은닉되어 있는 엑스터시】